

## Технические параметры малой сцены Томского ТЮЗа

### Габаритные размеры

Габариты сценической площадки - 8 м \* 8 м.

Высота до софитной фермы - 2,5 м.

Высота до потолка - 3,30 м.

### Свет

Общее количество регулируемых линий – 96

Общее количество нерегулируемых линий – 12

3 DMX выхода на сцене

Пульт управления светом – LSC Maxim XL

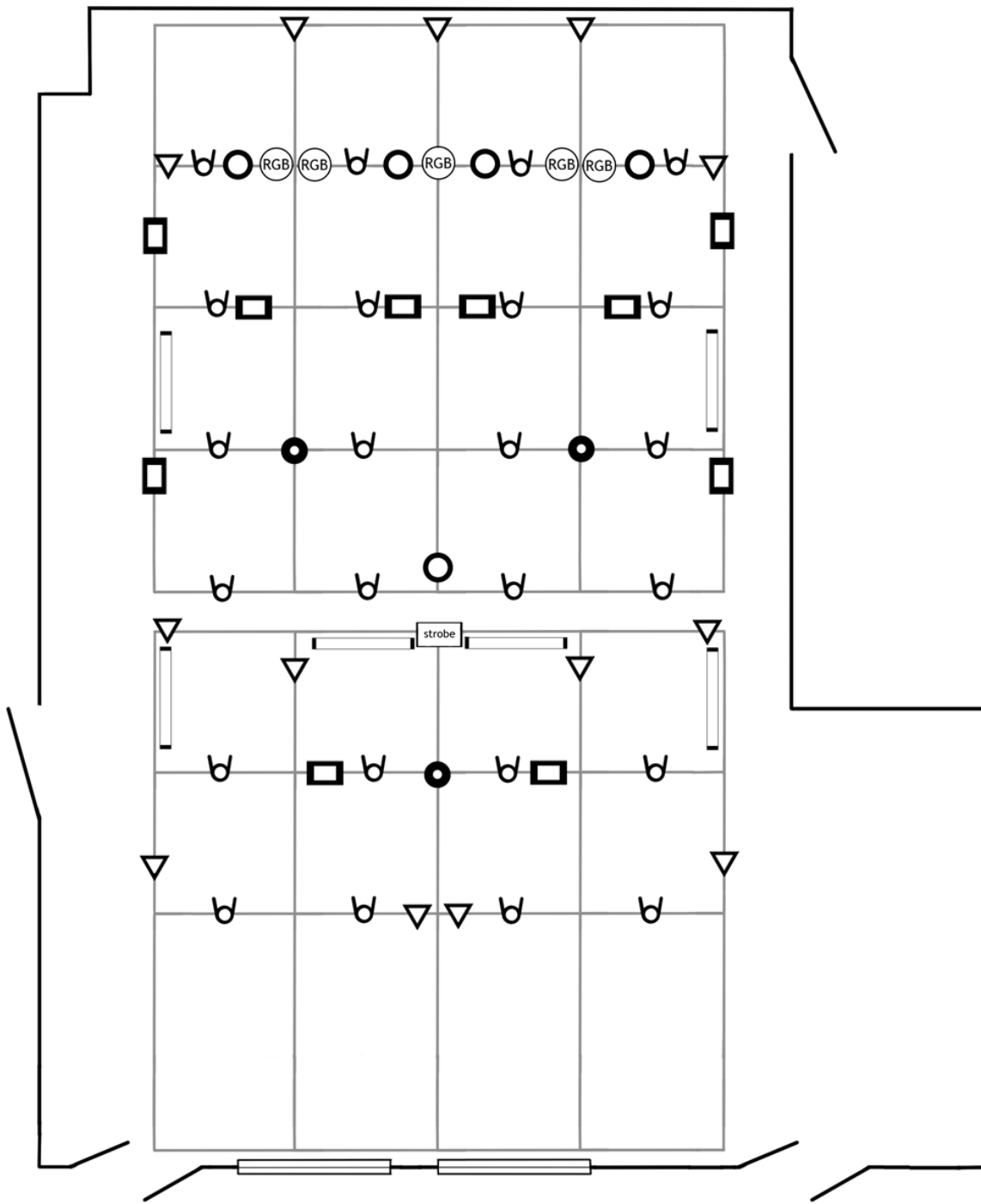
Типы оборудования на сцене:

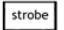





1. Прожектор линзовый Philips Selecon, 650W – 24 шт.
2. Прожектор профильный ETC Source Four 19, 750W – 13 шт.
3. LED PAR Floor RGB 300W – 5 шт.
4. Прожектор заливочного света Philips Selecon 1000W – 10 шт.
5. Прожектор линзовый ArtSpot 500W – 3 шт.
6. Прожектор ETC Source Four PAR 750W – 5 шт.
7. Стробоскоп, 1200W – 1 шт.
8. Ультрафиолет, 35W – 6 шт.

Дополнительное оборудование:

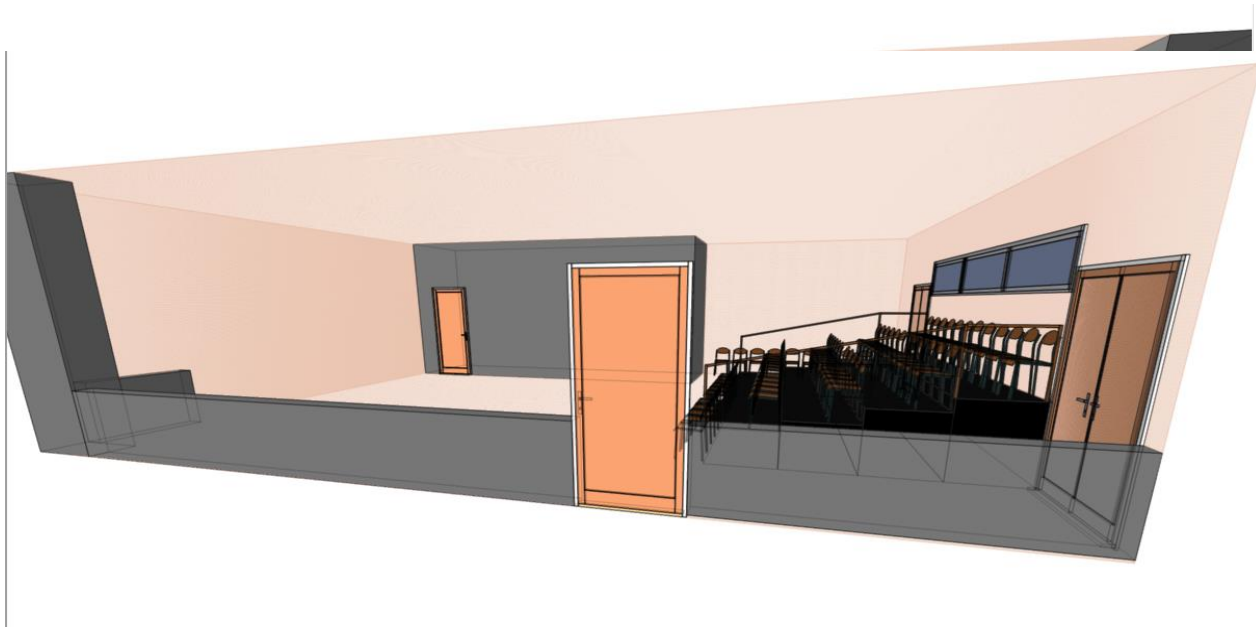
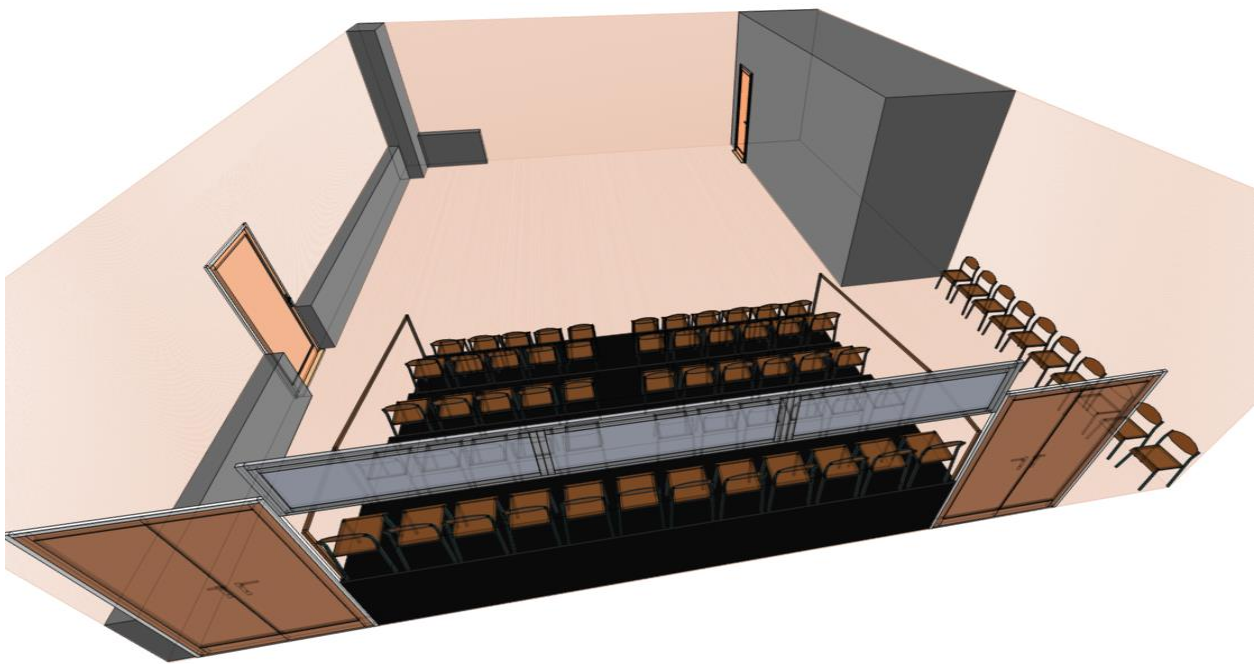
1. PAR 64 1000W – 8 шт.
2. ETC Source Four PAR 750W – 4 шт.
3. ETC Source Four 19 750W – 4 шт.

**План развеса светового оборудования**



- |   |   |
|---|---|
|  Ультрафиолет                    |  Stroboscope |
|  Source Four Profil              |  LED PAR     |
|  Линзовый прожектор Selecon      |  CBTГ 1000   |
|  Source Four PAR                 |   |
|  Линзовый прожектор Art Spot 500 |   |

План развеса светового оборудования  
Театр Юного Зрителя, г. Томск



## Звук

Цифровой микшерный пульт Behringer X32 Producer

Акустические системы:

dB Technologies Flexsys F12 – 2 шт.

Dynacord AM12 – 2 шт.

Микрофонный парк:

радиосистемы Sennheiser ew100 5 ручных передатчиков,  
9 поясных передатчиков с гарнитурами,

шнуровые микрофоны Electro Voice RE510 - 6 единиц,  
Telefunken m80 dynamic - 3 единицы,  
пушки Audio-technica AT875R - 3 единицы,  
подвесные микрофоны - 5 единиц.